



TRAUMA

PLACA LCP DE CUPULA  
RADIAL





La placa LCP de cúpula radial BONE Ti, está ajustada anatómicamente para dar soporte a la carilla articular debido a la divergencia de los tornillos. Y su diseño ultra-pulido disminuye la fricción entre los tejidos blandos y el compromiso vascular.

### INDICACIONES

- Fracturas intra articulares de la cúpula radial
- Fracturas extra articulares de la cúpula radial
- Fracturas multi-fragmentarias del cuello del radio



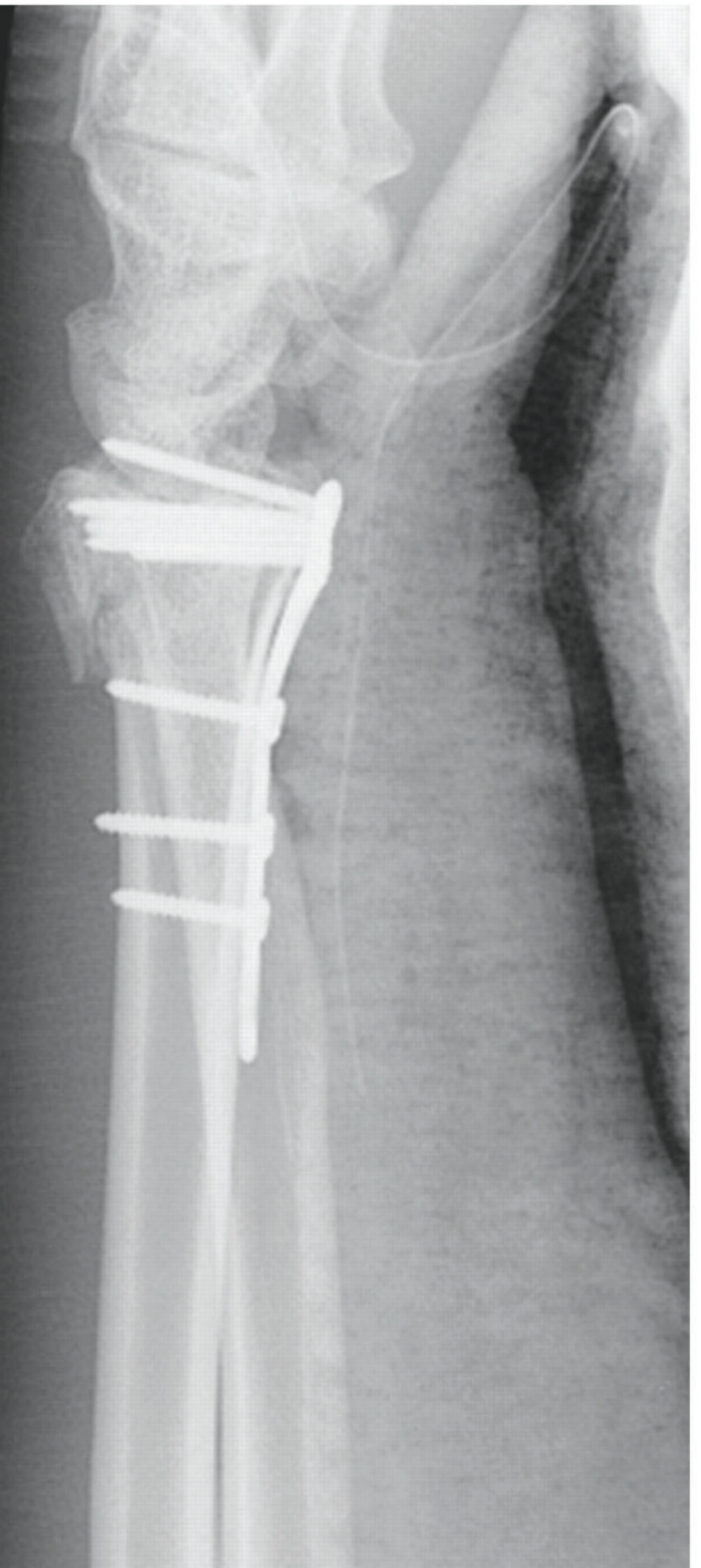
### TORNILLOS

Tornillo de bloqueo 2.4 mm

Tornillo cortical 2.4 mm

HOLE	PN	LENGTH	MATERIAL
2	121236002	32mm	Titanium
3	121236003	41mm	Titanium
4	121236004	50mm	Titanium

**BONE** **Ti**™  
TRAUMA & SPINE SOLUTIONS



[www.bone-ti.com](http://www.bone-ti.com)



BONE - Ti es una marca Tocamedic Colombia

Carrera 16 No. 13C - 78  
Valledupar - Cesar - Colombia

Tel: (57)(5) 589 85 22

Cel: (57) 310 459 1567

[info@bone-ti.com](mailto:info@bone-ti.com)

[ventas@tocamedic.com](mailto:ventas@tocamedic.com)

  @bone.tioficial

[www.bone-ti.com](http://www.bone-ti.com)