

TRAUMA

PLACA LCP HUMERO  
PROXIMAL  
3.5 MM



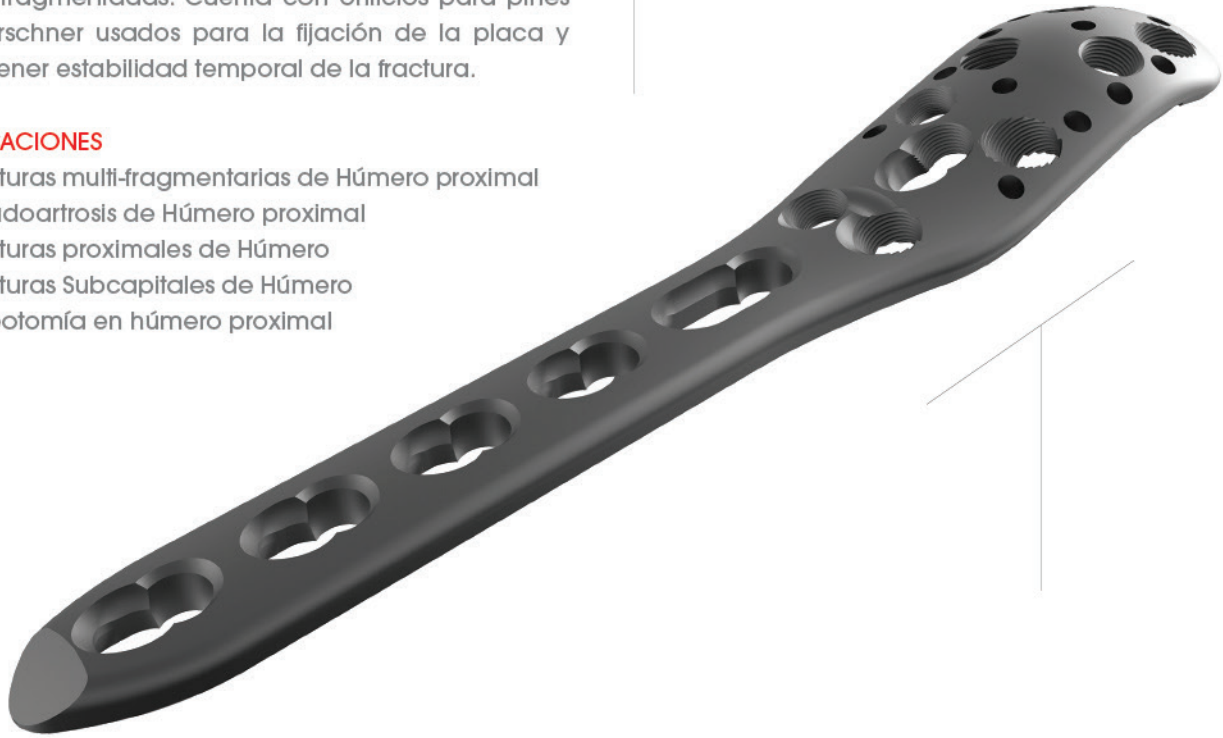
# PLACA LCP HUMERO PROXIMAL 3.5 MM



La placa LCP para fracturas de humero proximal 3.5 mm BONE Ti, consta de agujeros diseñados para proporcionar una estabilidad angular mejorando el agarre en caso de hueso osteoporotico y fracturas multi fragmentadas. Cuenta con orificios para pines de kirschner usados para la fijación de la placa y mantener estabilidad temporal de la fractura.

## INDICACIONES

- Fracturas multi-fragmentarias de Húmero proximal
- Pseudoartrosis de Húmero proximal
- Fracturas proximales de Húmero
- Fracturas Subcapitales de Húmero
- Osteotomía en húmero proximal



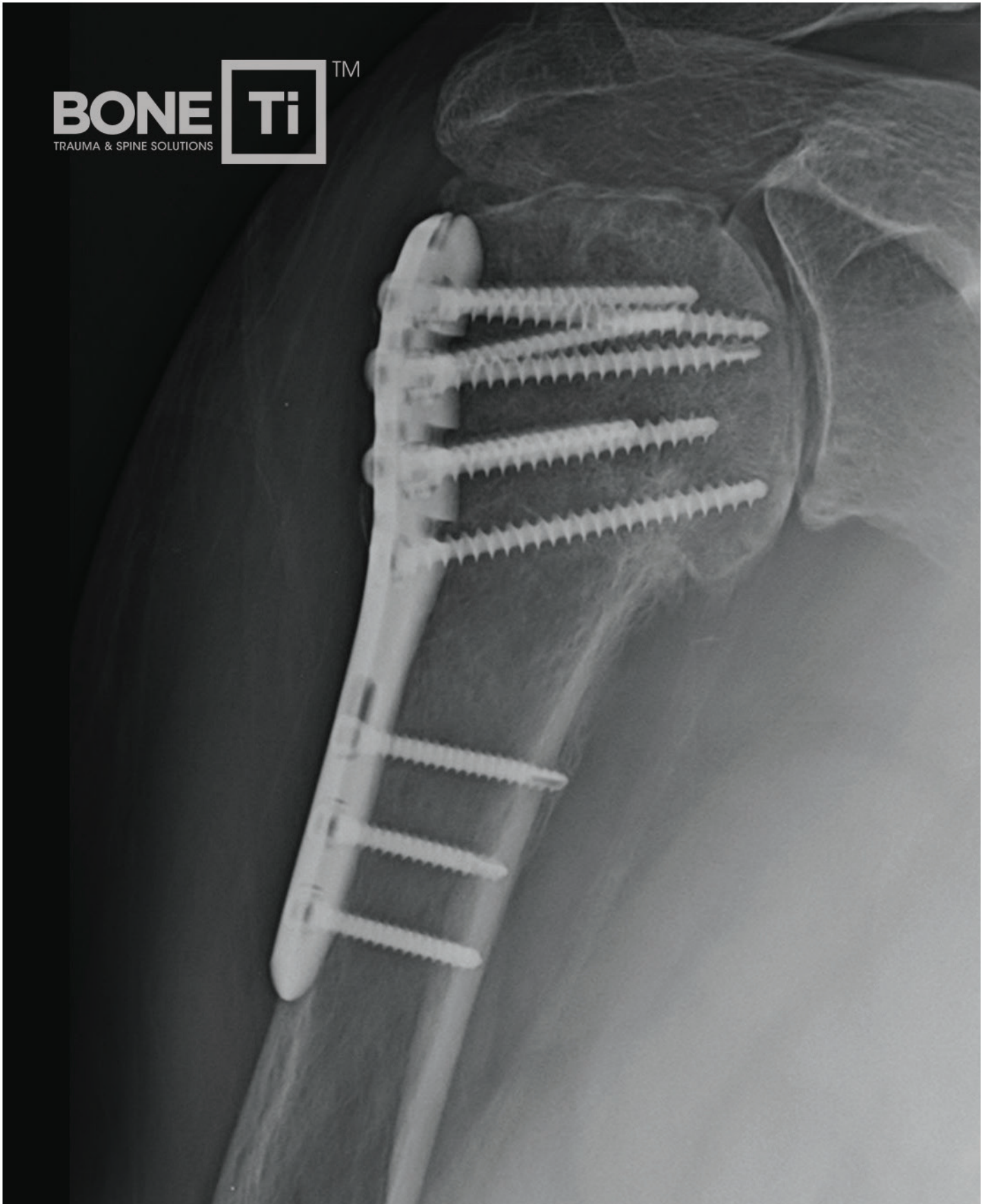
## TORNILLOS

Tornillo de bloqueo 3.5 mm

Tornillo cortical de 3.5 mm

HOLE	PN	LENGTH	MATERIAL
3	122238103	90mm	Titanium
5	122238105	114mm	Titanium

**BONE** **Ti**™  
TRAUMA & SPINE SOLUTIONS





BONE - Ti es una marca Tocamedic Colombia

Carrera 16 No. 13C - 78  
Valledupar - Cesar - Colombia

Tel: (57)(5) 589 85 22

Cel: (57) 310 459 1567

[info@bone-ti.com](mailto:info@bone-ti.com)

[ventas@tocamedic.com](mailto:ventas@tocamedic.com)

  @bone.tioficial

[www.bone-ti.com](http://www.bone-ti.com)