

TRAUMA

PLACA GANCHO
DE CLAVICULA
3.5 MM



PLACA GANCHO DE CLAVICULA 3.5 MM



La placa para gancho de clavícula de 3,5 mm BONE Ti está diseñada para mantener la reducción anatómica, sus bordes redondeados de estabilidad angular y su diseño ultra-pulido, disminuyen la fricción entre los tejidos blandos y el compromiso vascular.

INDICACIONES

- Fractura acromio-clavicular
- Luxación acromio-clavicular



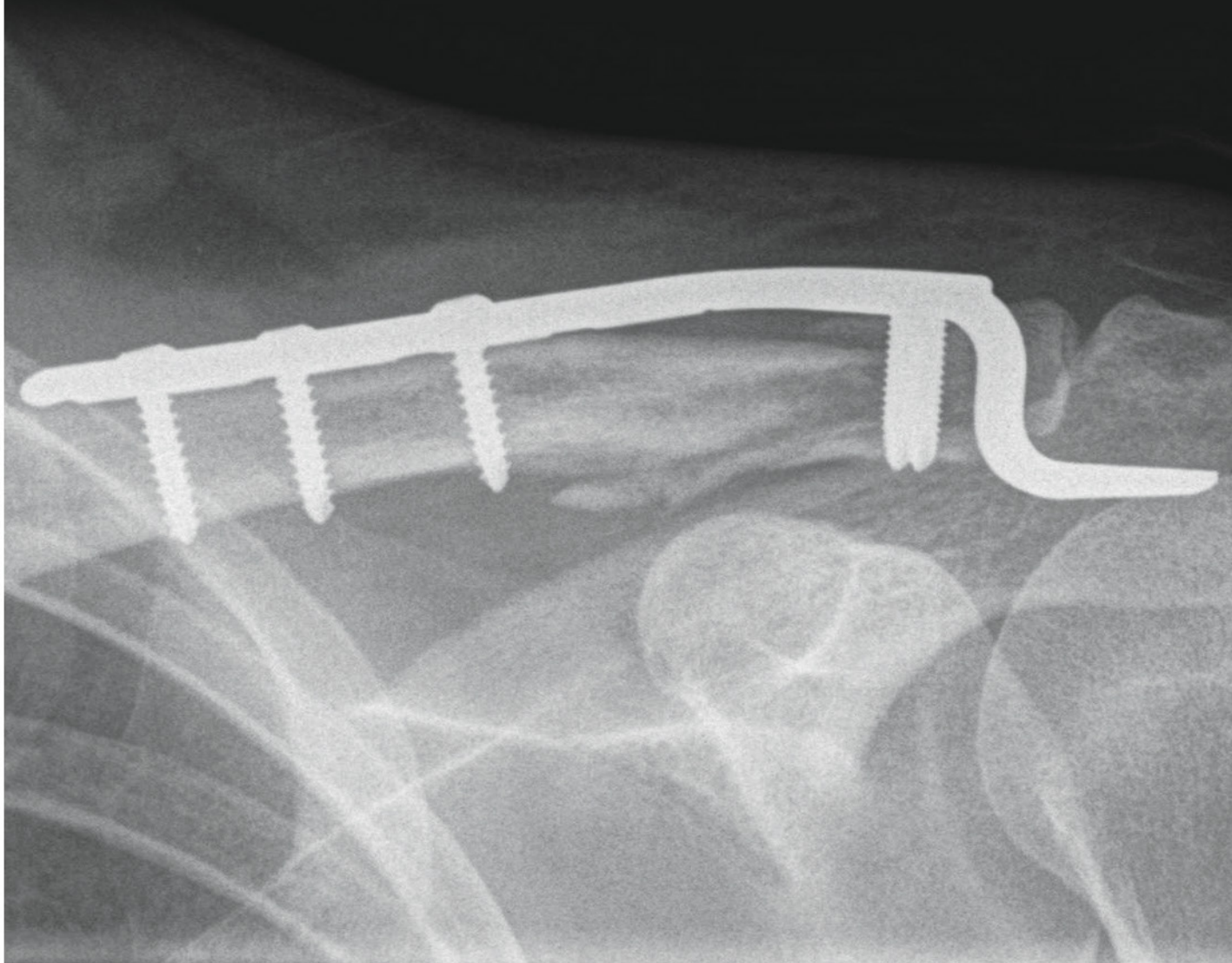
HOLE	PN	DIRECTION	LENGTH	MATERIAL
4	122236204	Left	41mm	Titanium
5	122236205	Left	53mm	Titanium
6	122236206	Left	64mm	Titanium
7	122236207	Left	74mm	Titanium
4	122236404	Right	41mm	Titanium
5	122236405	Right	53mm	Titanium
6	122236406	Right	64mm	Titanium
7	122236407	Right	74mm	Titanium

TORNILLOS

Tornillo de bloqueo 5.0 mm

Tornillo cortical de 3.5 mm

BONE **Ti**™
TRAUMA & SPINE SOLUTIONS



www.bone-ti.com



BONE - Ti es una marca Tocamedic Colombia

Carrera 16 No. 13C - 78
Valledupar - Cesar - Colombia

Tel: (57)(5) 589 85 22

Cel: (57) 310 459 1567

info@bone-ti.com

ventas@tocamedic.com

  @bone.tioficial

www.bone-ti.com